

¿QUIÉN EJECUTA INTERNET?

NINGUNA PERSONA, COMPAÑÍA, ORGANIZACIÓN NI GOBIERNO EJECUTA INTERNET.

La misma Internet es una red de computadoras distribuidas en todo el mundo constituida por muchas redes independientes interconectadas voluntariamente. De modo similar, su gestión es conducida por una red de múltiples participantes internacionales de grupos independientes interconectados pertenecientes a la sociedad civil, al sector privado, a los gobiernos, a las comunidades académicas y de investigación y a organizaciones nacionales e internacionales. Trabajan en forma cooperativa desde sus respectivos roles para crear políticas y estándares compartidos que mantienen la operatividad global de Internet para el bien público.

¿QUIÉN ESTÁ INVOLUCRADO?

IAB **A C P S R**

JUNTA DE ARQUITECTURA DE INTERNET
Supervisa el desarrollo técnico y de ingeniería de IETF e IRTF.
www.iab.org

ICANN **C O P V**

CORPORACIÓN PARA LA ASIGNACIÓN DE NOMBRES Y NÚMEROS DE INTERNET
Coordina los sistemas de identificadores únicos de Internet: Direcciones IP, registros parámetro-protocolo, espacio de dominio de alto nivel (zona raíz de DNS).
www.icann.org

IETF **C P S**

GRUPO DE TRABAJO EN INGENIERÍA DE INTERNET
Desarrolla y promueve una amplia gama de estándares de Internet que se ocupan en particular de los estándares de la serie de protocolos de Internet. Los documentos técnicos influyen en la forma en que la gente diseña, usa y gestiona Internet.
www.ietf.org

IGF **A C P**

FORO PARA LA GESTIÓN DE INTERNET
Foro abierto de múltiples interesados para debatir sobre problemas relacionados con la gestión de Internet.
www.intgovforum.org

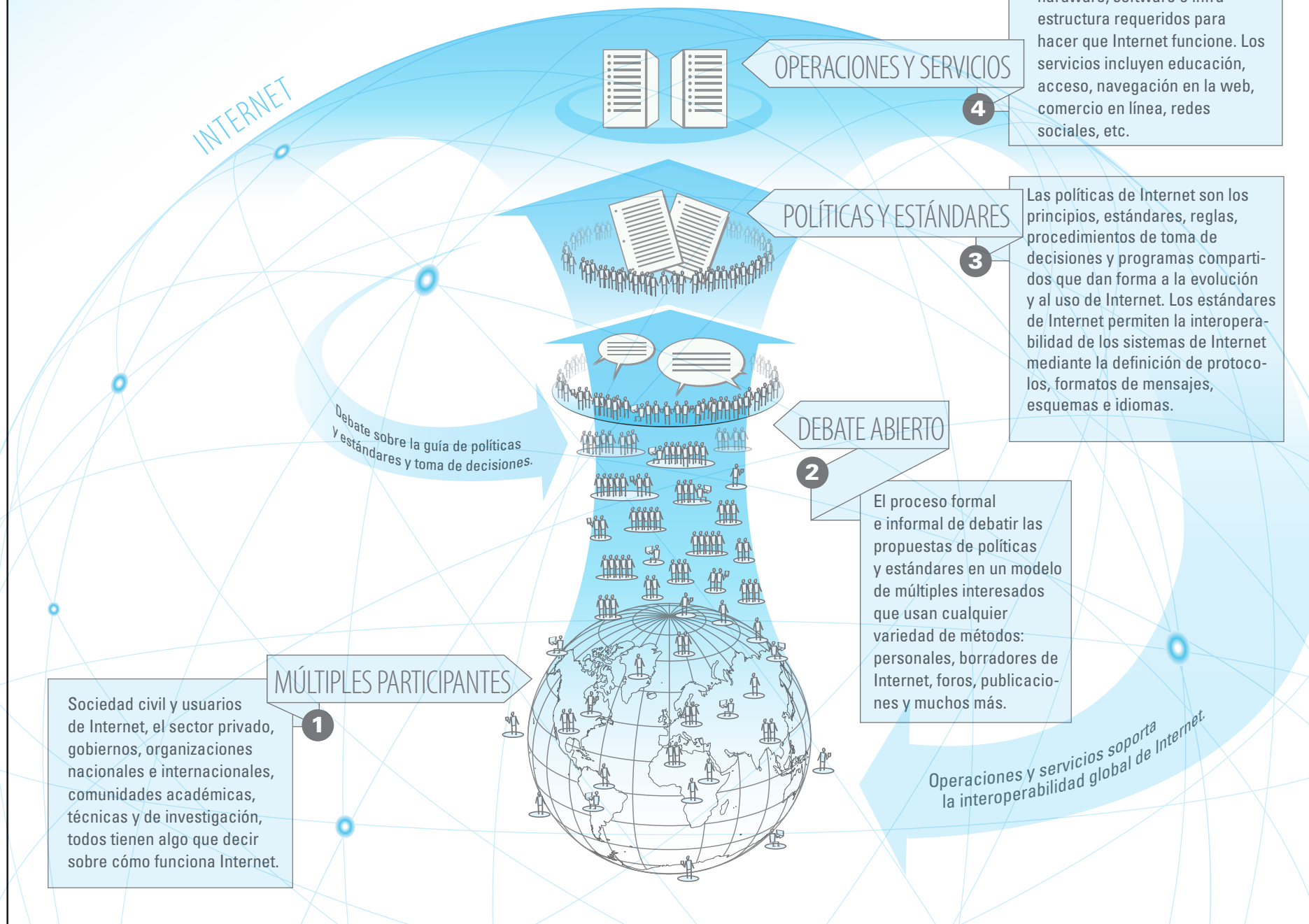
IRTF **R**

GRUPO DE TRABAJO EN INGENIERÍA DE INTERNET
Desarrolla y promueve una amplia gama de estándares de Internet que se ocupan en particular de los estándares de la serie de protocolos de Internet. Los documentos técnicos influyen en la forma en que la gente diseña, usa y gestiona Internet.
www.irtf.org

ORGANIZACIONES GUBERNAMENTALES E INTERGUBERNAMENTALES **C P**

Desarrolla leyes, regulaciones y políticas aplicables a Internet en sus jurisdicciones; participantes en foros regionales e internaciones multilaterales y de múltiples participantes sobre la gestión de Internet.

ASÍ ES COMO FUNCIONA:



¿QUIÉN ESTÁ INVOLUCRADO?

ISO 3166 **M A S**

ORGANIZACION INTERNACIONAL PARA LA AGENCIA DE ESTANDARIZACIÓN Y MANTENIMIENTO
Define los nombres y códigos postales de los países, territorios dependientes, áreas especiales de significación geográfica.
www.iso.org/iso/country_codes.htm

ISOC **C E P V**

SOCIEDAD DE INTERNET
Garantiza el desarrollo abierto, la evolución y el uso de Internet para el beneficio de todas las personas de todo el mundo. Actualmente la ISOC tiene más de 90 capítulos en alrededor de 80 países.
www.internetsociety.org

RIRs **O P V**

5 REGISTROS DE INTERNET REGIONALES
Gestionan la asignación y el registro de los recursos de números de Internet, como las direcciones IP, en regiones geográficas del mundo.

www.afrinic.net	Africa
www.apnic.net	Pacífico Asiático
www.arin.net	Canadá y Estados Unidos
www.lacnic.net	América Latina/Caribe
www.ripe.net	Europa, Medio Oriente y partes de Asia Central

W3C **S**

CONSORCIO DE INTERNET
Crea estándares para Internet que permiten una plataforma web abierta, por ejemplo, para centrarse en problemas de accesibilidad, internacionalización y soluciones de la web móvil.
www.w3.org

GRUPOS DE OPERADORES DE LA RED DE INTERNET **A O V**

Debaten e influyen sobre temas relacionados con las operaciones de Internet y las regulaciones en foros informales creados por proveedores de servicios de Internet (ISP), Puntos de intercambio de Internet (IXP) y otros.

LEYENDA: **A** Asesoramiento **C** Compromiso de la comunidad **E** Educación **O** Operaciones **P** Política **R** Investigación **S** Estándares **V** Servicios