

QUEM DIRIGE A INTERNET?

NENHUMA PESSOA, EMPRESA, ORGANIZAÇÃO OU GOVERNO CONTROLA A INTERNET.

A própria Internet é uma rede de computadores distribuídos globalmente composto de muitas redes autônomas interconectadas de forma voluntária. Da mesma forma, seu controle é realizado por uma rede descentralizada e internacional de várias partes interessadas de grupos autônomos interconectados retirados da sociedade civil, do setor privado, de governos, de comunidades acadêmicas e de pesquisa e de organizações nacionais e internacionais. Eles trabalham de forma cooperativa a partir de suas respectivas funções para criar políticas, normas e padrões compartilhados que mantêm a interoperabilidade global da Internet para o bem público.

QUEM ESTÁ ENVOLVIDO:

IAB **A C P S R**

INTERNET ARCHITECTURE BOARD
Supervisiona o desenvolvimento técnico e de engenharia do IETF e IRTF.
www.iab.org

ICANN **C O P V**

INTERNET CORPORATION FOR ASSIGNED NAMES AND NUMBERS
Coordena os sistemas dos identificadores exclusivos da internet: endereços IP, registros de parâmetros de protocolo, espaço de domínio de nível superior (zona de raiz DNS).
www.icann.org

IETF **C P S**

INTERNET ENGINEERING TASK FORCE
Desenvolve e promove uma ampla gama de padrões da Internet, que tratam, em particular, dos padrões do conjunto de protocolos da Internet. Seus documentos técnicos influenciam a forma como as pessoas projetam, usam e gerenciam a Internet.
www.ietf.org

IGF **A C P**

INTERNET GOVERNANCE FORUM
Um fórum aberto de várias partes interessadas para o debate sobre as questões relacionadas à governança da Internet.
www.intgovforum.org

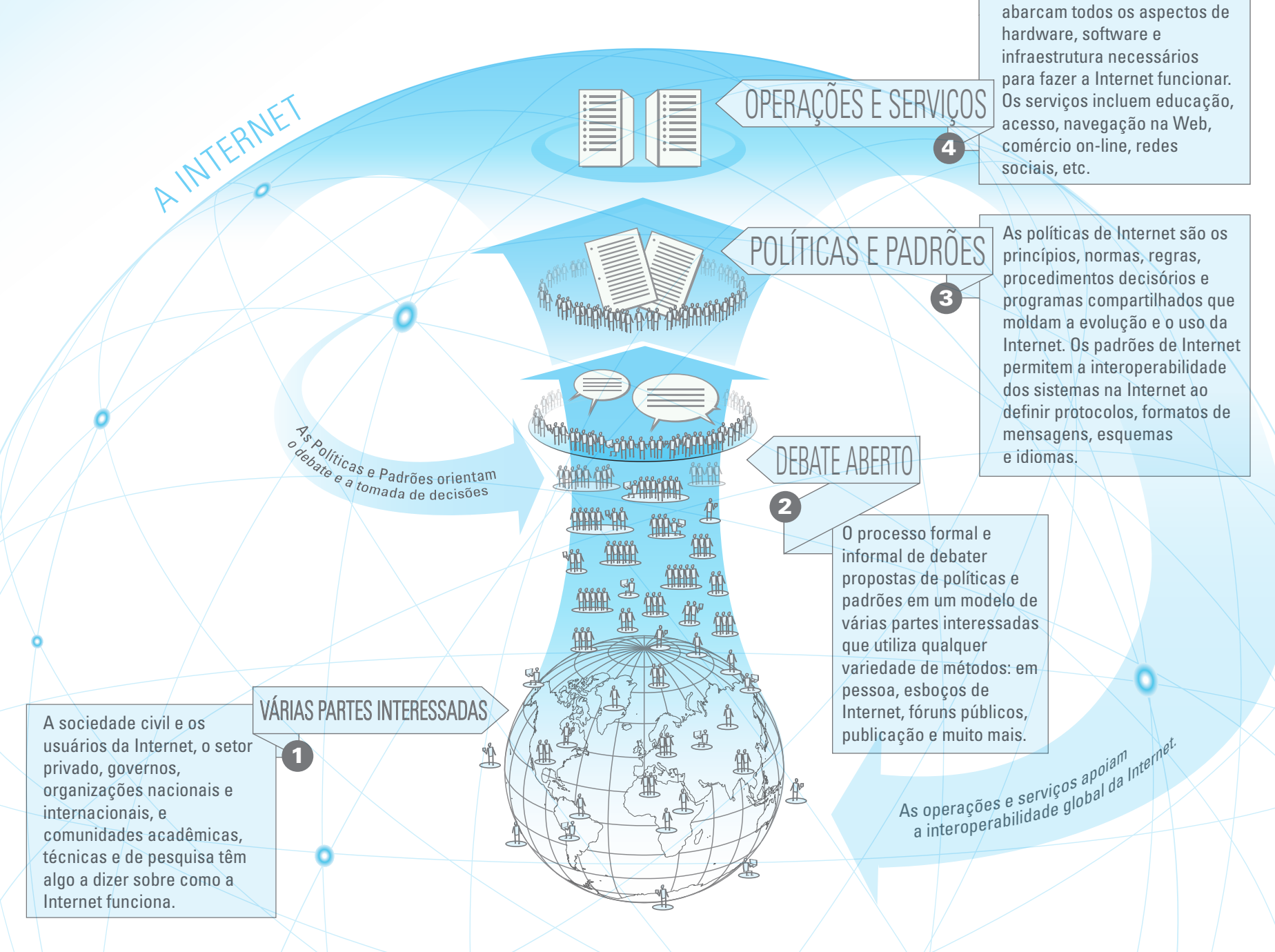
IRTF **R**

INTERNET RESEARCH TASK FORCE
Promove a pesquisa da evolução da Internet através da criação de grupos de pesquisa focados e a longo prazo, que trabalham em tópicos relacionados com os protocolos de Internet, aplicativos, arquitetura e tecnologia.
www.irtf.org

GOVERNOS E ORGANIZAÇÕES INTERGOVERNAMENTAIS **C P**

Desenvolve leis, normas e políticas aplicáveis à Internet dentro de suas jurisdições; participantes em fóruns regionais e internacionais multilaterais e com várias partes interessadas sobre a Governança da Internet.

É ASSIM QUE FUNCIONA:



As operações da Internet abarcam todos os aspectos de hardware, software e infraestrutura necessários para fazer a Internet funcionar. Os serviços incluem educação, acesso, navegação na Web, comércio on-line, redes sociais, etc.

As políticas de Internet são os princípios, normas, regras, procedimentos decisórios e programas compartilhados que moldam a evolução e o uso da Internet. Os padrões de Internet permitem a interoperabilidade dos sistemas na Internet ao definir protocolos, formatos de mensagens, esquemas e idiomas.

O processo formal e informal de debater propostas de políticas e padrões em um modelo de várias partes interessadas que utiliza qualquer variedade de métodos: em pessoa, esboços de Internet, fóruns públicos, publicação e muito mais.

A sociedade civil e os usuários da Internet, o setor privado, governos, organizações nacionais e internacionais, e comunidades acadêmicas, técnicas e de pesquisa têm algo a dizer sobre como a Internet funciona.

LEGENDA: **A** Conselho **C** Envolvimento da comunidade **E** Educação **O** Operações **P** Política **R** Pesquisa **S** Padrões **V** Serviços

QUEM ESTÁ ENVOLVIDO:

ISO 3166 MA **S**

INTERNATIONAL ORGANIZATION FOR STANDARDIZATION, MAINTENANCE AGENCY
Define os nomes e códigos postais dos países, territórios dependentes, e áreas especiais de significado geográfico.
www.iso.org/iso/country_codes.htm

ISOC **C E P V**

INTERNET SOCIETY
Assegura o desenvolvimento aberto, a evolução e o uso da Internet para benefício de todas as pessoas em todo o mundo. Atualmente, a ISOC conta com mais de 90 capítulos em cerca de 80 países.
www.internet-society.org

RIRS **O P V**

5 REGIONAL INTERNET REGISTRIES
Gerencia a alocação e o registro de recursos de numeração da Internet, como endereços IP, dentro das regiões geográficas do mundo.

- www.afrinic.net África
- www.apnic.net Ásia-Pacífico
- www.arin.net Canadá e Estados Unidos
- www.lacnic.net América Latina e Caribe
- www.ripe.net Europa, Oriente Médio e partes da Ásia Central

W3C **S**

WORLD WIDE WEB CONSORTIUM
Cria normas para a World Wide Web que habilitam uma plataforma aberta da web, por exemplo, ao se focar em questões de acessibilidade, internacionalização e soluções móveis da Web.
www.w3.org

GRUPOS DOS OPERADORES DA REDE DE INTERNET **A O V**

Discuta e influencie os assuntos relacionados com as operações e as normas de Internet nos fóruns informais constituídos de provedores de Internet (ISPs), pontos de intercâmbio Internet (IXPs) e outros.