

QU'EST-CE QU'EURALO ?

Ne vous limitez pas à la simple utilisation de l'Internet. Si vous êtes une **organisation européenne d'utilisateurs finaux** intéressés par des questions liées à l'Internet, vous pouvez avoir un rôle à jouer dans son fonctionnement, sa croissance et son développement.

EURALO rassemble les acteurs européens de la communauté At-Large de l'ICANN, y compris des défenseurs des intérêts de la société civile et des consommateurs sur Internet, pour s'assurer qu'ils aient voix au chapitre dans le processus ascendant, consensuel et multipartite d'élaboration de politiques de l'ICANN.

Nous comptons actuellement près de 35 organisations membres qui travaillent dans différents domaines en rapport avec l'Internet, dont des chapitres de l'*Internet Society* et des groupes de consommateurs européens organisés en structures At-Large individuelles.

EURALO est régie par ses propres documents constitutifs, dont un protocole d'accord avec l'ICANN. Son rôle étant clé pour les stratégies régionales de l'ICANN, EURALO travaille avec le département chargé de la relation avec les parties prenantes mondiales de l'ICANN afin d'accroître la sensibilisation à l'infrastructure critique du DNS.



Membres de la communauté At-Large au deuxième Sommet At-Large tenu à Londres en juin 2014.

COMMUNIQUER AVEC AT-LARGE

-  @icannatlarge
-  facebook.com/icannatlarge
-  facebook.com/euralo
-  youtube.com/icannatlarge
-  slideshare.net/
icannpresentations
-  flickr.com/photos/icannatlarge
-  atlarge.icann.org

SCANNEZ LE CODE POUR PLUS D'INFORMATIONS



COORDONNÉES DES INTERLOCUTEURS LOCAUX



L'INTERNET VOUS APPARTIENT

Visitez notre site web pour savoir comment rejoindre la communauté At-Large :
atlarge.icann.org

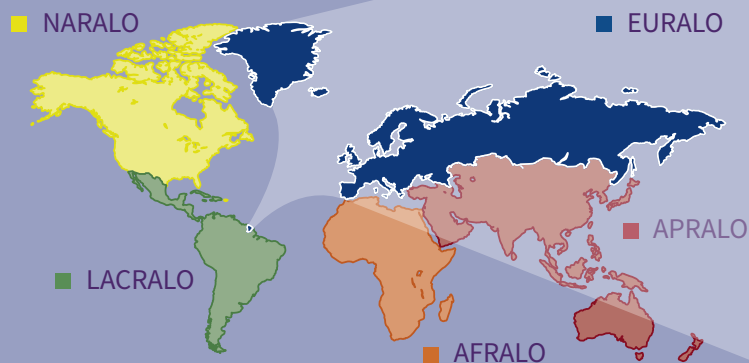
Contactez At-Large par courrier électronique :
staff@atlarge.icann.org

Abonnez-vous à notre liste de diffusion :
**atlarge-lists.icann.org/mailman/
listinfo/euro-discuss**

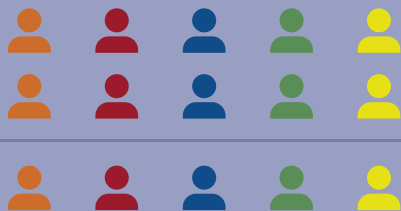
STRUCTURE ORGANISATIONNELLE D'AT-LARGE

5 ORGANISATIONS RÉGIONALES AT-LARGE (RALO) — PLUS DE 200 STRUCTURES AT-LARGE (ALS)

Les structures At-Large constituent la base de la communauté At-Large et représentent les intérêts des internautes individuels dans le monde entier. Les cinq RALO regroupent nos ALS en fonction de leurs régions géographiques, à savoir : Afrique (AFRALO), Asie, Australasie et îles du Pacifique (APRALO), Europe (EURALO), Amérique latine et Caraïbes (LACRALO), et Amérique du Nord (NARALO).



COMITÉ CONSULTATIF AT-LARGE (ALAC) - 15 MEMBRES



10 membres sélectionnés par les RALO pour siéger à l'ALAC (2 par RALO)

5 membres sélectionnés par le NomCom pour siéger à l'ALAC (1 par région)

LE SIÈGE N° 15 DU CONSEIL D'ADMINISTRATION DE L'ICANN EST SÉLECTIONNÉ PAR L'ALAC ET LA COMMUNAUTÉ AT-LARGE

QU'EST-CE QUE L'ICANN ?

La mission de l'ICANN est de garantir un Internet mondial sûr, stable et unifié. Pour contacter une personne sur Internet, vous devez saisir une adresse sur votre ordinateur : un nom ou un numéro. Cette adresse doit être unique pour permettre aux ordinateurs de s'identifier entre eux. L'ICANN coordonne ces identificateurs uniques à l'échelle mondiale. La société ICANN a été fondée en 1998 en tant qu'organisation à but non lucratif, reconnue d'utilité publique. Elle rassemble au sein de sa communauté des participants du monde entier. Pour en savoir plus, visitez le site : icann.org.

QU'EST-CE QUE LA COMMUNAUTÉ AT-LARGE ?

Nous sommes une communauté mondiale en pleine croissance, avec plus de 200 structures At-Large et membres indépendants. Nos membres, issus d'horizons différents, représentent des groupes de défense des consommateurs sur Internet, des universités, des clubs informatiques, des communautés techniques, la société civile et des organisations de renforcement des capacités. Nous partageons une passion commune, celle de servir les utilisateurs finaux en promouvant le développement des technologies de la communication et de l'information et en contribuant aux politiques pour la coordination technique du système des noms de domaine. Nous rassemblons des associations qui représentent les intérêts des utilisateurs finaux.

ORGANISATION RÉGIONALE AT-LARGE EUROPÉENNE



Notre région représente un grand nombre d'internautes mondiaux. EURALO joue un rôle important dans le processus multipartite d'élaboration de politiques de l'ICANN. N'hésitez pas à vous joindre à nous à titre individuel ou avec votre organisation. L'Internet vous appartient.

QUE FAISONS-NOUS À EURALO ?

Notre communauté offre aux individus et aux organisations intéressés de nombreuses possibilités de collaborer avec l'ICANN. Voulez-vous en savoir plus sur les dossiers de l'ICANN concernant les utilisateurs finaux ? Participez aux téléconférences mensuelles organisées par les RALO et l'ALAC ou à nos séminaires de renforcement des capacités en ligne. Voulez-vous avoir votre mot à dire sur les politiques d'Internet comme celles régissant les services d'annuaire (WHOIS) et les nouveaux noms génériques de premier niveau ? Vous pouvez apprendre, discuter et débattre avec les membres de nos groupes de travail et contribuer à l'élaboration d'avis sur des dossiers de politiques au nom de l'ALAC et de la communauté At-Large. Des questions autres que les politiques d'Internet vous intéressent ? Contribuez à accroître l'accessibilité et l'inclusion au sein de l'ICANN, en essayant des outils de communication et de collaboration et en proposant des projets. Grâce à l'expérience acquise, vous aurez la possibilité d'occuper des postes à responsabilité au sein de l'ALAC, des RALO et d'autres organes importants de prise de décisions de l'ICANN.

Voulez-vous nous rejoindre ?

Courrier électronique : staff@atlarge.icann.org