

WAS IST EURALO?

Machen Sie mehr, als nur das Internet zu benutzen. Wenn Sie eine **europäische Endnutzerorganisation** sind, die sich mit Themen rund um das Internet beschäftigt, können Sie zum Betrieb, zum Wachstum und zur Weiterentwicklung des Internets beitragen.

EURALO vereint die europäischen Stimmen der At-Large-Community von ICANN, unter anderem Internet-bezogene Bürger- und Verbraucherinteressen, um sicherzustellen, dass ihre Meinungen in einem von unten nach oben gerichteten, konsensbasierten Entwicklungsprozess für ICANN-Multistakeholder-Richtlinien mit einfließen.

Zu unseren aktuellen Mitgliedern zählen rund 35 Organisationen, die Themen rund um das Internet arbeiten, unter anderem einzelne At-Large-Strukturen, die von Internet Society-Gesellschaften und Verbrauchergruppen in ganz Europa gestaltet werden.

EURALO wird von unseren eigenen Organisationsdokumenten geregelt, zu denen unter anderem eine Absichtserklärung mit ICANN gehört. Als zentraler Mitwirkender bei den regionalen Strategien von ICANN arbeitet EURALO mit dem Global Stakeholder Engagement-Team von ICANN zusammen, um auf die missionskritische Infrastruktur für das Domain Name System aufmerksam zu machen.



Mitglieder der At-Large-Community beim zweiten At-Large-Gipfel, der im Juni 2014 in London stattfand.

MITWIRKUNG BEI ICANN AT-LARGE

-  @icannatlarge
-  facebook.com/icannatlarge
-  facebook.com/euralo
-  youtube.com/icannatlarge
-  slideshare.net/
icannpresentations
-  flickr.com/photos/icannatlarge
-  atlarge.icann.org

CODE SCANNEN, UM MEHR ZU ERFAHREN



LOKALE KONTAKTINFORMATIONEN



DAS INTERNET GEHÖRT IHNEN

Besuchen Sie unsere Internetseite, um mehr Informationen über At-Large zu erfahren:
atlarge.icann.org

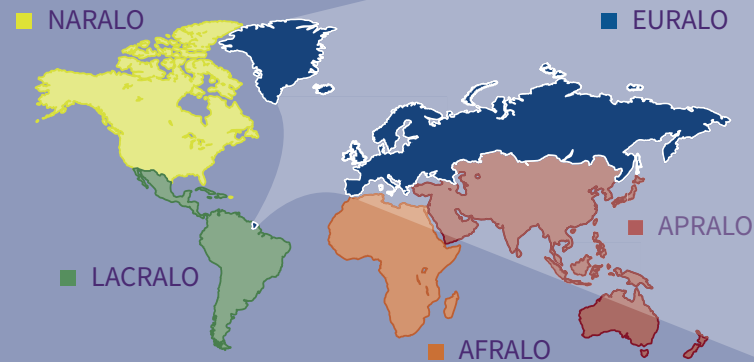
Kontaktieren Sie At-Large per E-Mail:
staff@atlarge.icann.org

Lassen Sie sich auf unsere Verteilerliste setzen:
**atlarge-lists.icann.org/mailman/
listinfo/euro-discuss**

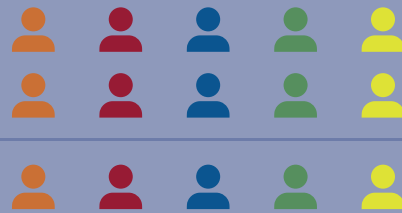
DIE ORGANISATIONSSTRUKTUR VON AT-LARGE

5 REGIONALE AT-LARGE-ORGANISATIONEN (RALOs) – ÜBER 200 AT-LARGE-STRUKTUREN (ALSes)

Die At-Large-Strukturen bilden das Fundament der At-Large-Community. Sie vertreten weltweit die Interessen der einzelnen Internetbenutzer. Die fünf RALOs vereinen unsere ALSes basierend auf ihren geografischen Regionen, d.h.: Afrika (AFRALO), Asien, Australasien und Pazifische Inseln (APRALO), Europa (EURALO), Lateinamerika und Karibik (LACRALO) sowie Nordamerika (NARALO).



AT-LARGE-BERATUNGSGREMIUM (ALAC) – 15 MITGLIEDER



DIE EUROPÄISCHE REGIONALE AT-LARGE ORGANISATION



Unsere Region vertritt eine große Zahl der weltweiten Internetbenutzer. EURALO trägt maßgeblich zur Entwicklung der Multistakeholder-Richtlinie von ICANN bei. Warum machen nicht auch Sie entweder als Einzelperson oder als Organisation mit? Das Internet gehört Ihnen.

WAS MACHEN WIR BEI EURALO?

Unsere Community bietet viele Möglichkeiten für Einzelpersonen und Organisationen, die bei ICANN mitwirken möchten. Sie möchten mehr über die ICANN-Themen rund um Endbenutzer erfahren? Nehmen Sie an den monatlichen Telekonferenzen von RALO und ALAC teil oder besuchen Sie eines unserer kompetenzbildenden Webinare. Sie möchten Einfluss auf die Internetrichtlinien, wie zum Beispiel Directory Services (WHOIS) und die neuen generischen Top-Level-Domains (gTLDs), nehmen? Lernen, diskutieren und debattieren Sie mit den Mitgliedern in unseren Arbeitsgruppen und tragen Sie dazu bei, Richtlinienvorschläge im Auftrag von ALAC und der At-Large-Community zu entwickeln. Sie interessieren sich neben der Internetrichtlinie auch noch für andere Themen? Wirken Sie an der zunehmenden Zugänglichkeit und Inklusion bei ICANN mit, indem Sie Kommunikations- und Kollaborationstools testen und Projektvorschläge entwickeln. Wenn Sie mehr Erfahrung gewonnen haben, können Sie außerdem Positionen in den RALOs, im ALAC und in anderen wichtigen Entscheidungsgremien von ICANN übernehmen.

Sie möchten mitmachen? E-Mail: staff@atlarge.icann.org.

WAS IST ICANN?

ICANN verfolgt das Ziel, ein stabiles, sicheres und einheitliches globales Internet sicherzustellen. Um einen anderen Menschen im Internet zu erreichen, müssen Sie eine Adresse in Ihrem Computer oder in einem anderen Gerät eingeben – einen Namen oder eine Nummer. Diese Adresse muss eindeutig sein, damit Computer wissen, wo sie sich gegenseitig finden können. ICANN hilft, diese eindeutigen Kennungen in der ganzen Welt zu koordinieren und zu unterstützen. ICANN wurde 1998 als gemeinnützige Organisation und Gemeinschaft mit Mitgliedern aus der ganzen Welt gegründet. Weitere Informationen finden Sie auf: icann.org.

WAS IST DIE AT-LARGE-COMMUNITY?

Wir sind eine wachsende globale Gemeinschaft mit über 200 At-Large-Strukturen und unabhängigen Mitgliedern. Unsere Mitglieder kommen aus den unterschiedlichsten Bereichen, unter anderem von Internet-bezogenen Verbraucherrechtsgruppen, wissenschaftlichen Einrichtungen, Computerclubs und technischen Communitys, Bürgerrechtsorganisationen und kompetenzbildenden Einrichtungen. Wir setzen uns leidenschaftlich für Endbenutzer ein – indem wir die Entwicklung von Informationen und Kommunikationstechnologien voranbringen und die Richtlinien mitgestalten, die sich auf die technische Koordination des Domain Name Systems beziehen. Wir bringen die Verbände zusammen, die die Interessen der Endbenutzer vertreten.