

## O QUE É A LACRALO?

A Organização Regional At-Large da América Latina e Caribe (LACRALO) é uma das cinco Organizações Regionais At-Large (RALOs) que formam o grupo constituinte do At-Large na ICANN.

A LACRALO disponibiliza notícias, recursos e informações para grupos de usuários finais da Internet e para as pessoas da região da América Latina e Caribe. Dessa forma, os usuários finais da Internet na região podem se preparar para participar das atividades organizadas pela ICANN e apresentar seus pontos de vista nos processos de desenvolvimento de políticas.

Atualmente, contamos com 50 estruturas At-Large (ALSes) em 21 países e territórios, e esse número não para de crescer. Essas ALSes vão de ativistas do setor de informação e comunicações até organizações não governamentais e associações que representam os usuários finais da Internet locais. Regida pelos próprios documentos organizacionais, incluindo um memorando de entendimento com a ICANN, a LACRALO desempenha uma função importante no desenvolvimento das estratégias regionais da ICANN. Trabalhamos com a equipe de Participação Global de Partes Interessadas para conscientizar sobre a infraestrutura crítica do Sistema de Nomes de Domínio.

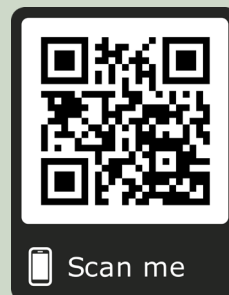


Membros da LACRALO no ICANN61 em San Juan, Porto Rico.

## INTERAJA COM O AT-LARGE DA ICANN

-  @icannatlarge
-  facebook.com/icannatlarge
-  flickr.com/photos/icannatlarge
-  youtube.com/icannatlarge
-  slideshare.net/  
icannpresentations
-  atlarge.icann.org/lacralo

## ESCANEE O CÓDIGO PARA SABER MAIS



## INFORMAÇÕES DE CONTATO LOCAIS



ORGANIZAÇÃO REGIONAL AT-LARGE  
DA AMÉRICA LATINA E CARIBE

## PROMOVENDO A INCLUSÃO

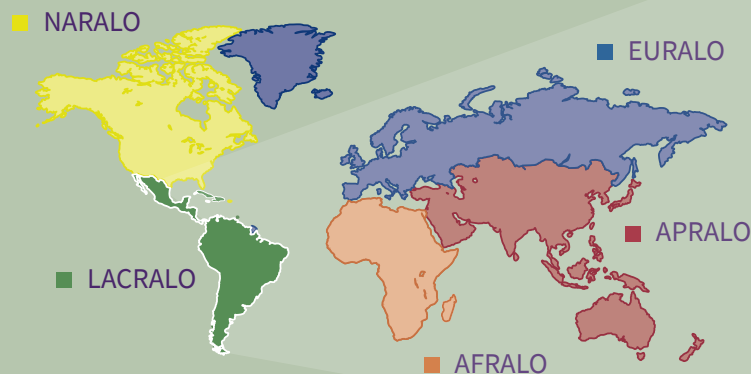
Para saber como entrar na LACRALO,  
acesse o nosso site:  
[atlarge.icann.org/lacralo](http://atlarge.icann.org/lacralo)

Para entrar em contato com o  
At-Large, escreva para:  
[staff@atlarge.icann.org](mailto:staff@atlarge.icann.org)

# A ESTRUTURA ORGANIZACIONAL DO AT-LARGE

## 5 ORGANIZAÇÕES REGIONAIS AT-LARGE (RALOs) — MAIS DE 200 ESTRUTURAS AT-LARGE (ALSes)

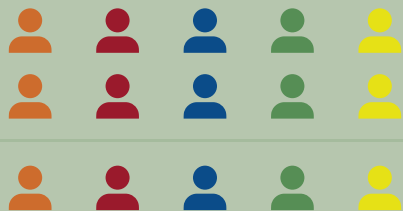
As estruturas At-Large são a base da comunidade At-Large, representando os interesses dos usuários individuais da Internet do mundo todo. As cinco RALOs unem as nossas ALSes de acordo com as regiões geográficas, desta forma: África (AFRALO), Ásia, Ilhas do Pacífico e Australásia (APRALO), Europa (EURALO), América Latina e Caribe (LACRALO), e América do Norte (NARALO).



## COMITÊ CONSULTIVO AT-LARGE (ALAC) — 15 MEMBROS



O ASSENTO No 15 DA DIRETORIA DA ICANN É SELECIONADO PELO ALAC E A COMUNIDADE AT-LARGE



10 selecionados pelas RALOs para trabalhar no ALAC (2 de cada RALO)

5 selecionados pelo NomCom para trabalhar no ALAC (1 de cada região)

## O QUE É A ICANN?

A missão da ICANN é ajudar a garantir uma Internet global estável, segura e unificada. Para entrar em contato com outra pessoa pela Internet, você precisa digitar um endereço (um nome ou um número) no computador ou em outro dispositivo. Esse endereço deve ser exclusivo para que os computadores possam encontrar um ao outro. A ICANN ajuda a coordenar e administrar esses identificadores exclusivos em todo o mundo. A ICANN foi fundada em 1998 como uma corporação de utilidade pública sem fins lucrativos, com uma comunidade de participantes do mundo todo.

## O QUE É A COMUNIDADE AT-LARGE?

Somos uma comunidade em expansão com mais de 200 Estruturas At-Large e membros independentes. Nossos membros são bem variados, de grupos de direitos do consumidor relacionados à Internet, organizações acadêmicas, clubes de computação e comunidades técnicas até organizações da sociedade civil e de desenvolvimento de capacidades. Trabalhamos para os usuários finais da Internet, promovendo o desenvolvimento de tecnologias de informação e comunicações e contribuindo para políticas relacionadas à coordenação técnica do Sistema de Nomes de Domínio. Unimos associações e pessoas que representam os interesses dos usuários finais da Internet.

## COOPERAÇÃO COM O REGISTRO DE ENDEREÇOS DE INTERNET DA AMÉRICA LATINA E CARIBE “LACNIC”

Em 2017, assinamos um Memorando de Entendimento com o LACNIC para:

- Fortalecer a cooperação para o desenvolvimento mútuo das duas organizações.
- Facilitar o desenvolvimento conjunto de capacidades.
- Organizar eventos e atividades de interesse mútuo, incluindo projetos de pesquisa e desenvolvimento, encontros e oficinas relevantes para a região da América Latina e Caribe.

## O QUE A LACRALO FAZ?

A LACRALO oferece muitas oportunidades para as pessoas e organizações interessadas em interagir com a ICANN. Quer saber sobre temas da ICANN relacionados aos usuários finais? Participe das teleconferências mensais de uma RALO e do Comitê Consultivo At-Large (ALAC) ou de um dos nossos Seminários na Web de desenvolvimento de capacidades. Além de ganhar experiência, você também terá a oportunidade de se envolver com outras RALOs, com o ALAC e outros órgãos decisórios importantes da ICANN. Os membros da LACRALO participam ativamente de muitos outros grupos de trabalho, apresentando as perspectivas dos usuários finais da Internet e contribuindo para o desenvolvimento de políticas importantes relacionadas aos usuários finais da Internet no mundo todo.