



LAC Digital

***Infraestructura y acceso en
zonas rurales y poblaciones
desprotegidas***

19 de mayo 2022

MARTIN VEGA
@MartinVegaM



Infraestructura y acceso en zonas rurales y poblaciones desprotegidas

MARTIN DARIO VEGA MARQUEZ

Gerente de Gobierno Digital

Secretaria de Tecnologías y Sistemas de Información

Gobernación del Meta

Cel: +57 310 5712458

<https://twitter.com/MartinVegaM>

<https://www.facebook.com/MartinVegaTIC>

<https://www.linkedin.com/in/martinvegam/>

ACCESO



APROPIACIÓN



CONOCIMIENTO





LAC Digital

Infraestructura y acceso en zonas rurales y poblaciones desprotegidas



ACCESO

**El Acceso a Internet es un derecho del Ciudadano y
Debe ser una obligación del Estado Garantizarlo**



2011 - 2014
PROYECTO NACIONAL
DE FIBRA OPTICA

Llevar fibra óptica a las cabeceras
municipales de todo el País



DEPARTAMENTO DEL META

Los casos de:

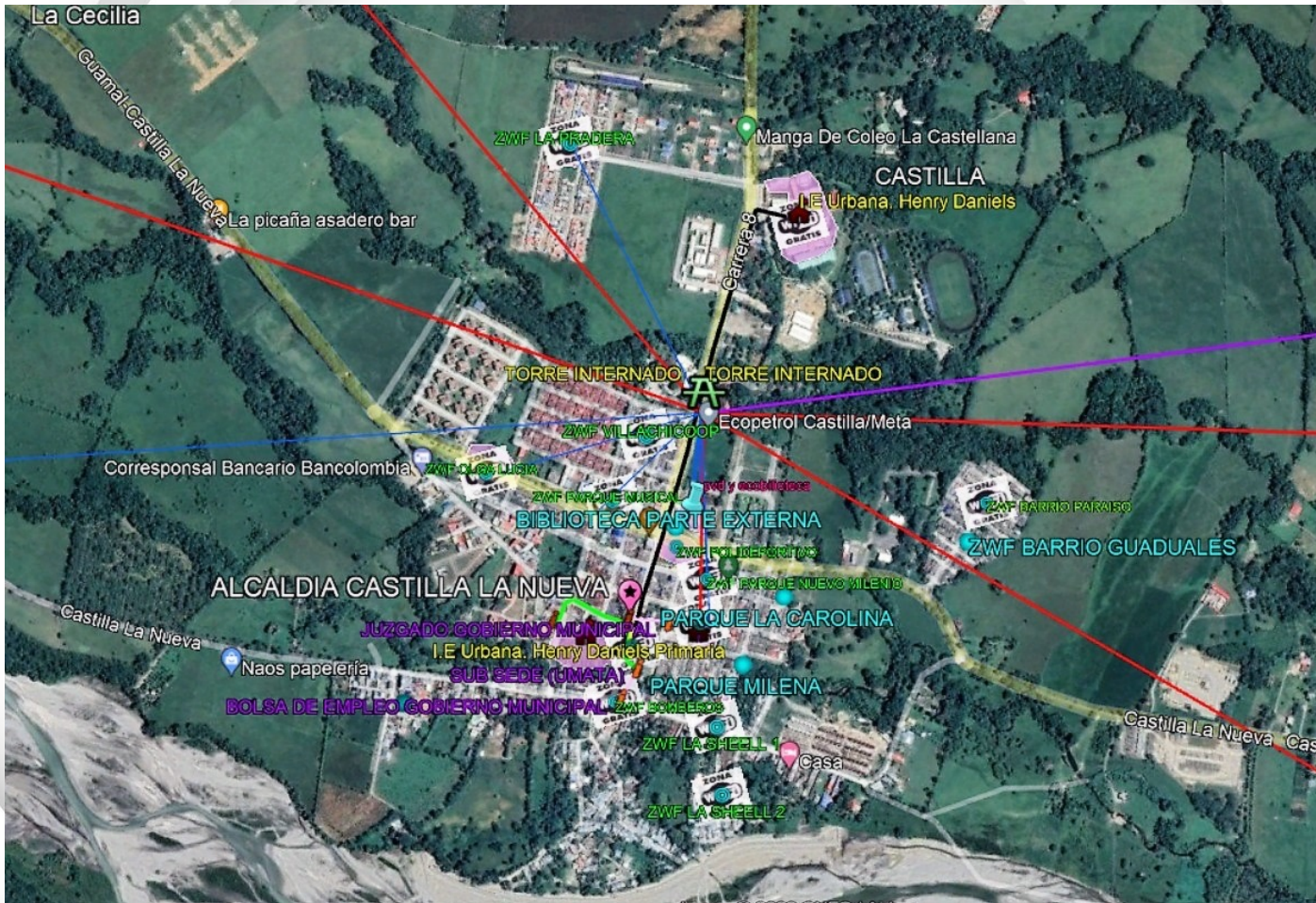
CASTILLA LA NUEVA: 16.000 HABITANTES

ACACÍAS: 75.000 HABITANTES



CASTILLA LA NUEVA

Red Educativa Municipal de Acceso a Internet y Contenidos Educativos (REMAIN)



100% Instituciones Educativas Conectadas.
Urbanas 4 y Rurales 14
35 zonas Wifi públicas.

Fincas pueden solicitar conectarse

CASTILLA LA NUEVA

Red Educativa Municipal de Acceso a Internet y Contenidos Educativos (REMAIN)





ACACÍAS

RED MUNICIPAL DE ACCESO A INTERNET
DEL MUNICIPIO DE CASTILLA LA NUEVA
2020 - REAICA

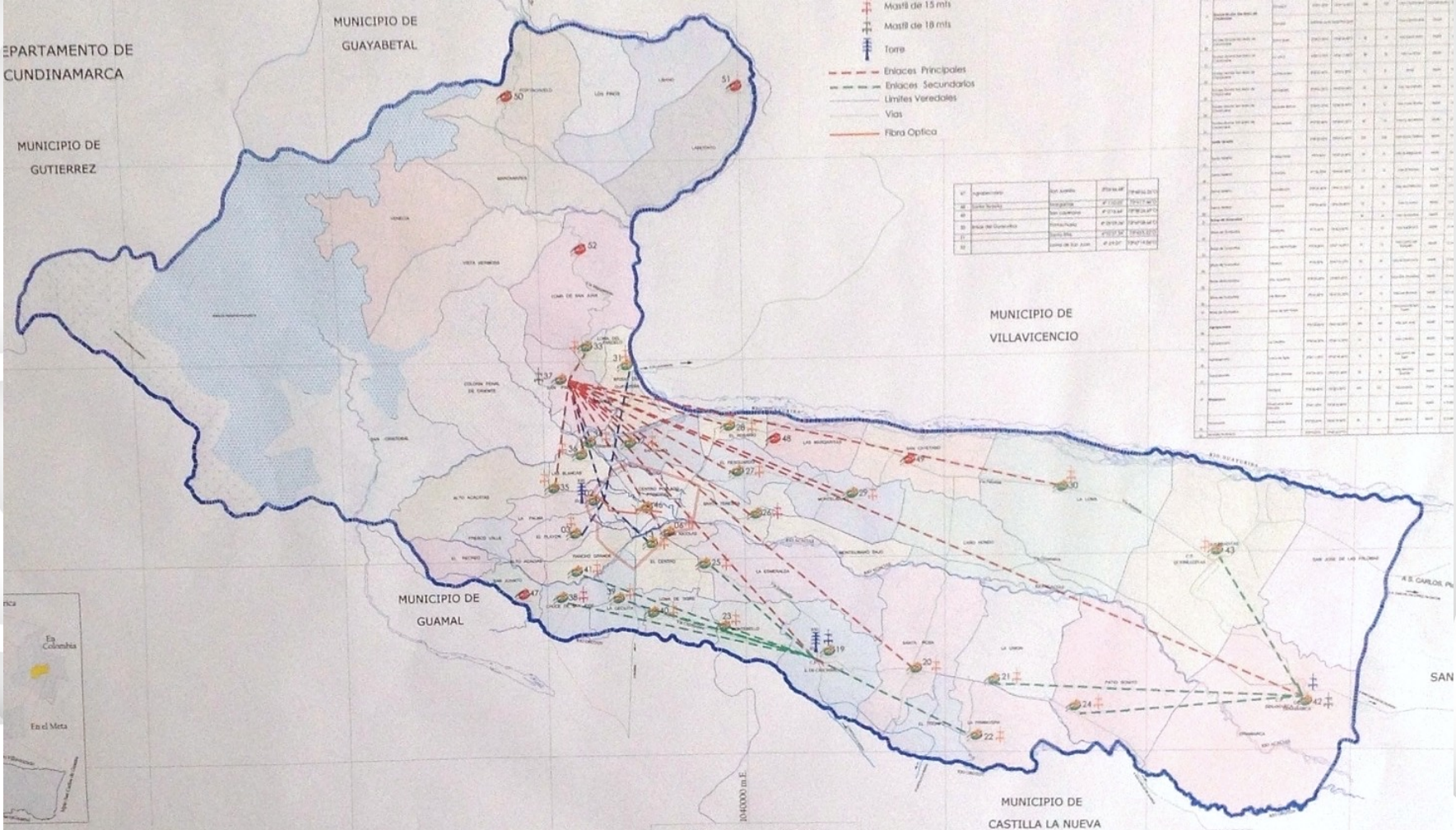
98% Instituciones Educativas Conectadas.
Urbanas 22 y Rurales 31
63 zonas Wifi públicas.

Crearon el FONDO TIC

El 3% de los ingresos tributarios efectivamente
recaudados de la vigencia anterior
US \$ 500.000 anual

ACACÍAS

RED MUNICIPAL DE ACCESO A INTERNET DEL MUNICIPIO DE CASTILLA LA NUEVA 2020 - REAICA





Adjudicamos la iniciativa que llevará **14.745** Centros Digitales con Internet gratuito 24/7 a los habitantes de las zonas rurales y más apartadas de los **32** departamentos.



Con una operación garantizada hasta **2031**.



Estarán ubicados en un **97%** en sedes educativas rurales.



Y en un **3%** en minorías étnicas, puestos de salud, parques naturales, entre otros.





**En Resguardos
Indígenas
6**

**En otros Sitios
10**

**En Instituciones
Educativas Rurales
312**

¿Cuál es la situación de la Infraestructura y el Acceso en las zonas rurales de su país?

- Hemos avanzado mucho, pero falta pasar de las cabeceras municipales a lo rural.
- Tenemos una ventaja, las comunidades ya lo piden.
- Internet ya es considerado un servicio público esencial.

¿Qué actores podrían incorporarse en esta situación?

- Recursos: (Fondo TIC – Acacias)
- Cofinanciación: Gobierno Central
- Empresas con Obras por Impuestos.

¿Cuáles considera que son los principales desafíos a superar para avanzar en Infraestructura y Acceso en áreas rurales y remotas?

- Voluntad Política.
- Concientización ciudadana – Pedirlo.
- Internet es el **medio**, no el **fin**.
- Con el Acceso debe llegar capacitación y apropiación.



LAC Digital

Infraestructura y acceso en zonas rurales y poblaciones desprotegidas



GRACIAS

@MartinVega M

+57 310 5712458

martinegam@meta.gov.co

llanero.digital@gmail.com